



国家级重点龙头企业 国家生猪核心育种场 国家畜禽种业阵型企业

10分钟带您了解加大集团

汇报人：吴灿文 2024年1月19日

CONTENTS

01 加大集团30载历程

02 加大匠心种猪六大产品解码

03 加大种猪基因产品线

04 加大集团的标杆客户

01

加大集团30载历程

加大集团发展历程

30 FEED-FARM-FOOD

成立30年，二十载专业种猪育种

1993

成立至今30年

在江西宁都县创建
赣南方大饲料厂

2003

育种至今20年

加大第一个租赁500种
猪场在佛山起家运营

2008

广东加大种猪场

成立广东加大种猪场，从
美国华特希尔 (AUCITY)
引进500头原种猪，进入
国内一流种猪企业行列

2012

AIRWORKS系统
至今10年

加大集团首次引进美国
AIRWORKS设备系统，
同年获评“农业产业化
国家重点龙头企业”

2015

国家生猪核心育种场

加大种猪场获评“国家
生猪核心育种场”

2018

冠军种猪血统

加大集团美国再引种1100
头冠军种猪血统（斯达瑞
吉/谢福/康柏）

2022

国家畜禽种业阵型企业

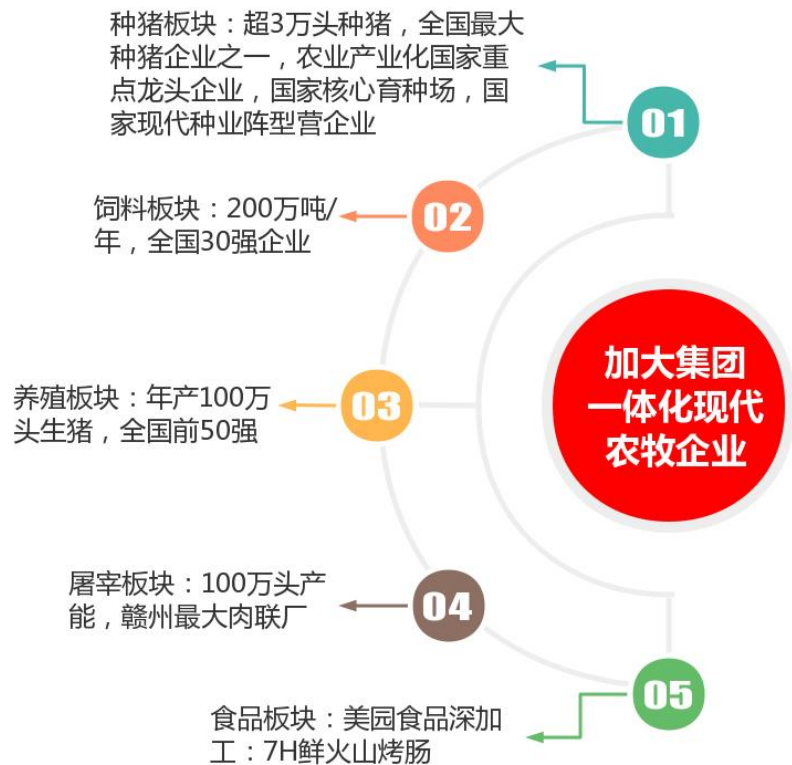
成为国家畜禽种业阵型企
业，美国食品100万头肉联
厂投产，正式进军食品业
引进法国AXIOM高产血统

农业产业化国家重点龙头企业

国家生猪核心育种场

国家畜禽种业阵型企业

加大集团-产业一体化现代农牧公司



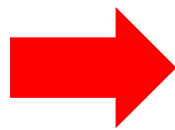
02

加大匠心种猪六大产品解码

坚持专业育种超20年

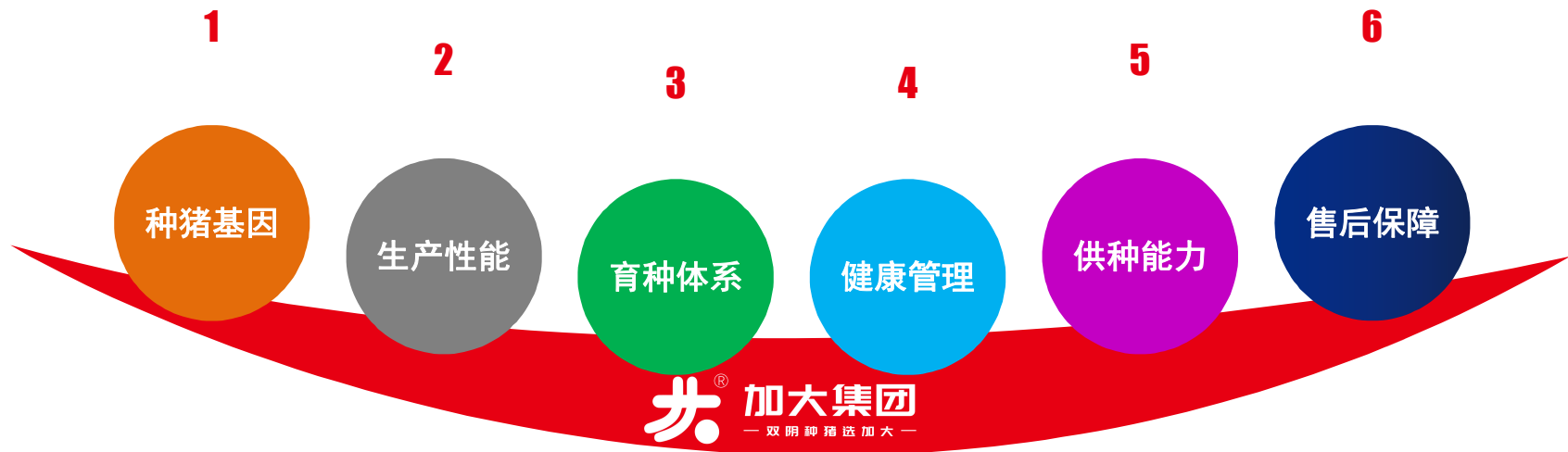
GGP种群超8400头

GP种猪超28000头



2023年种猪销售
突破20万头

非免疫净化蓝耳超80%



加大匠心种猪六大产品解码

01 加大匠心种猪六大产品解码-加大种猪基因解码

郑重承诺：加大集团没有1头回交猪

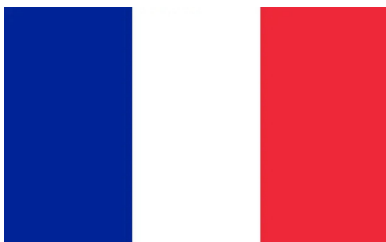


美国四大冠军种猪
基因



2008年引种500头

2018年引种1100头



法国最大育种基因

AXIOM
l'évidence génétique

育种值 ≥ 130 以上

TOP30高繁殖: YY=15.8, LL=15.2

高生产性能FCR=2.2, 115KgADG ≥ 945

2021年引进高产基因

加大集团能满足全国90%以上的客户高品质的种猪需求

双阴种猪 加大价值

03加大匠心种猪六大产品解码-育种体系解码

准确性：国家畜禽种业阵型企业 大数据育种 全基因组

测定量：每年20000+头

GN2400

GGP6000

GP28000

加大集团育种体系建设3.64万

双阴种猪 加大价值



加大种猪入群标准：母猪TOP30，公猪TOP10

02加大匠心种猪六大产品解码-生产性能解码



美国斯达瑞吉大白母



美国斯达瑞吉长白母



美国康柏杜洛克

YY

胎次	窝均总产/头	窝均活产/头	窝均死胎/头	窝均木乃伊/头	窝重/kg	初生重/kg
1	13.2	12.7	0.31	0.25	16.1	1.40
2	13.6	12.9	0.44	0.26	18.2	1.50

LL

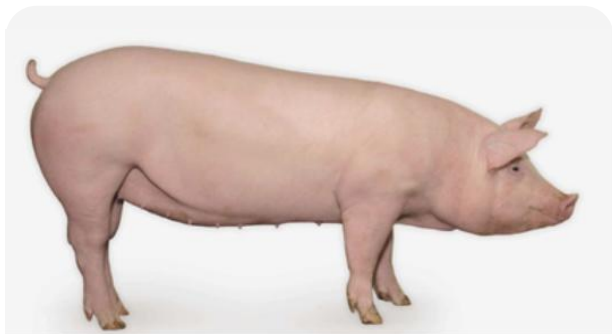
胎次	窝均总产/头	窝均活产/头	窝均死胎/头	窝均木乃伊/头	窝重/kg	初生重/kg
1	13.0	12.5	0.22	0.15	16.1	1.40
2	13.5	12.7	0.20	0.16	18.0	1.50

DD

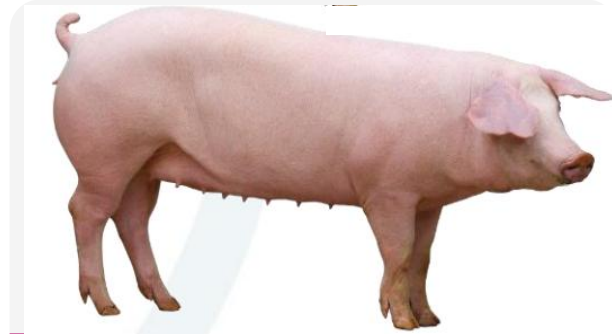
性别	校正达115kg日龄/天	校正115kg背膘/mm	校正115kg眼肌面积/cm ²
公	138.2	11.7	51.9
母	142.5	13.2	49.6

双阴种猪 加大价值

02加大匠心种猪六大产品解码-生产性能解码



法国AXIOM大白母



法国AXIOM长白母

YY

胎次	窝均总产/头	窝均活产/头	窝均死胎/头	窝均木乃伊/头	窝重/kg	初生重/kg
1	14.5	13.7	0.52	0.38	17.8	1.30
2	15.7	14.8	0.61	0.29	20.2	1.35

LL

胎次	窝均总产/头	窝均活产/头	窝均死胎/头	窝均木乃伊/头	窝重/kg	初生重/kg
1	14.4	13.6	0.49	0.31	16.4	1.30
2	15.6	14.6	0.62	0.38	19.9	1.36

加大集团GGP育种场TOP30的生产性能

品种	等级	总产仔数	活仔数	对应PSY
加大大白	TOP10	16.2	15.4	34
	TOP30	14.7	14.2	31
加大长白	TOP10	16.5	15.9	35
	TOP30	14.9	14.3	31.6

品种	等级	达到115kg日龄	全程日增重	屠宰率
加大大白	TOP10	139	827	83%
	TOP30	146	785	
加大长白	TOP10	138	833	83%
	TOP30	146	789	
加大杜洛克	TOP10	134	857	83.5%
	TOP30	142	810	

双阴种猪 加大价值

加大核心场的公猪选留率 \leq 10% (选择TOP10), 母猪选留率 \leq 30% (选择TOP30)

近期出栏养户料肉比排名表

服务部	养户	出栏数量	进苗个体重	销售均重	成活率	料肉比
于都	安远赖梅古B	692	6.8	129	97.60%	2.55
于都	安远钟金福B	970	7.2	122	98.70%	2.5
赣县	赣县杨勇B	1340	6.7	118	96.95%	2.48
信丰	信丰鑫源A	2320	7.5	124	92.37%	2.56
于都	安远赖世相B	1275	7.6	115	97.54%	2.51
于都	安远张运石B	1332	8.4	119	99.04%	2.52
赣县	赣县黄风华B	1109	8.7	116	95.87%	2.50
于都	安远叶金财B	2470	13.4	116	97.65%	2.51
宁都	宁都宁月生B	1465	10.0	121	97.25%	2.52
翁源	翁源邹国强B	1324	10.8	114	98.60%	2.49

最近放养户成绩

品种：阉公

健康：良好

头均药费：18.4

生产成绩：

成活率：97.2%

14297头，

均重120Kg，

料肉比2.51，

03加大匠心种猪六大产品解码-育种体系解码

第23届武汉赛区全国种猪测定成绩

1.特优级拍卖种公猪信息表

拍卖时间：2023年10月18日上午10:00

拍卖底价：10000元/头，拍卖活动由拍卖师主持。

单位：d, kg, g, mm。

场名	测定编号	品种	出生日期	入试日期	入试体重	结束日期	结束体重	达100kg日龄	日增重	校正日增重	活体膘厚	校正膘厚	饲料转化率	综合指数	综合指数排名	专家排名
江西加大种猪有限公司	20231088	DD	2023/4/11	2023/7/4	29.4	2023/9/14	101.3	154.7	998.6	1003.1	8.36	8.3	2.15	143.2	3	1
江西加大种猪有限公司	20231082	DD	2023/4/12	2023/7/4	34.1	2023/9/14	104.2	151.0	973.6	942.4	10.30	10.0	2.18	122.6		
江西加大种猪有限公司	20231089	DD	2023/4/11	2023/7/4	38.3	2023/8/30	103.0	138.5	1135.1	1040.9	11.69	11.4	2.22	122.0		
江西加大种猪有限公司	20231083	DD	2023/4/11	2023/7/4	35.7	2023/9/7	100.0	149.0	989.2	949.1	10.86	10.9	2.21	115.2		
江西加大种猪有限公司	20231085	DD	2023/4/12	2023/7/4	35.5	2023/9/7	105.5	143.2	1076.9	1020.2	12.80	12.2	2.29	109.3		

杜洛克1头体型获得冠军，平均100Kg147天，日增重990g，料肉比2.2

江西加大种猪有限公司	20232063	LL	2023/4/13	2023/7/4	40.7	2023/8/30	103.1	136.3	1094.7	985.6	12.80	12.5	2.15	123.2		
江西加大种猪有限公司	20233075	YY	2023/4/11	2023/7/4	41.5	2023/9/7	107.5	142.1	1015.4	921.4	14.47	13.6	2.20	110.4		
江西加大种猪有限公司	20233072	YY	2023/4/12	2023/7/4	39.6	2023/9/7	100.5	147.5	936.9	881.7	12.80	12.7	2.17	109.3		

大白、长白猪平均100Kg142天，日增重930g，料肉比2.17

加大种猪健康管理解码

生物安全

1. 猪场选址一流生物安全环境
2. 美国AIRWORKS垂直通风系统猪舍
3. 四道生物安全防线
4. 两点式生产管理模式
5. 批次化生产-全进全场

双阴种群

1. 核心群8400头，是全国最大育种企业之一，全国最大蓝耳双阴种猪企业
2. 14个种猪场，其中12个双阴场（AIRWORKS全部双阴），
3. 两个超级培育场共6万存栏

科学免疫

1. 针对双阴猪的科学免疫方案
2. 实验室快速诊断技术
3. 高级稳定成长专业兽医团队
4. 有第三方认证的检测机构

同场同源

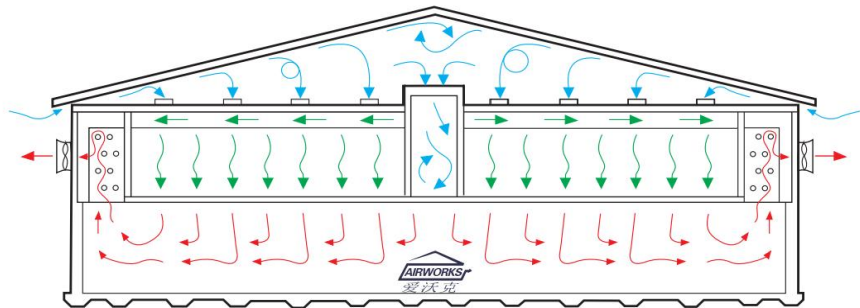
1. 培育场自营自建非租赁场
2. 公母同一个场的来源
3. 培育场只对应单一的一个场来源

04 加大匠心种猪六大产品解码-健康管理解码

防非利器-打创全球最先进种猪场! -从上到下, 新鲜空气更均匀直达每一头猪



新鲜空气 猪舍气体 废气



- 01 杜绝疾病 横向传播**
 AIRWORKS通风模式
 均匀新鲜空气送达每头猪
- 02 降低用地 成本**
 全漏缝地板0.6m²/头猪, 节约40%, 最低0.5m²
- 03 降低 FCR**
 维持高健康度, 降低料肉比0.1
- 04 降低死亡率**
 育肥成活率保持在99%以上, 节约药费
- 05 提早上市**
 提早8天上市, 水料同槽, 降低能量消耗
- 06 降低人工成本**
 每人可轻松饲养2400头育肥猪

双阴种猪 加大价值

AIRWORKS系统能让种猪发挥最大的生产潜能

04加大匠心种猪六大产品解码-供种能力



序号	等级	种猪场	地址	规模	品种	投产时间
1	GGP	肇庆金山加大	广东肇庆高要	GN2400	美国斯达瑞吉, 康柏、谢福	2017年
2	GGP	江西赣州加大	江西赣州韩坊	GGP4000+GP5600	美国斯达瑞吉, 康柏、谢福	2020年
3	GP	广东加大畜牧	广东肇庆莲塘	GP1200	美国斯达瑞吉, 康柏、谢福	2008年
4	GP	广东加大金团	广东肇庆高要	GP1200	美国斯达瑞吉, 康柏、谢福	2008年
5	GP	广东梅州加望	广东梅州	GP1500	美国斯达瑞吉, 康柏、谢福	2016年
6	GGP	江西于都加大	江西赣州于都县	GGP2000+GP4500	法国AXIOM, 斯达瑞吉、谢福	2022年
7	GP	江西信丰加大	江西赣州信丰县	GP1200	美国斯达瑞吉, 康柏、谢福	2012年
8	GP	江西加大种猪	江西赣州赣县	GP1600	美国斯达瑞吉, 康柏、谢福	2008年
9	GP	江西加大畜牧	江西赣州南康	GP1000	美国斯达瑞吉, 康柏、谢福	2003年
10	GP	吉安加鑫畜牧	江西吉安安福县	GP2000	美国斯达瑞吉, 康柏、谢福	2020年
11	GGP	江西兴国加大	江西兴国县	GGP3600	法国AXIOM	2024年
11	培育场	于都加大种猪场1	江西赣州于都县	40000头	法国AXIOM, 斯达瑞吉、谢福	2020年
12	培育场	于都加大种猪场2	江西赣州于都县	20000头	美国斯达瑞吉, 康柏、谢福	2022年

加大集团是全国最大核心群(8400头)种猪企业之一, 有母猪超3.6万头, 全国前三, 全国最大双阴猪场2.8万, 最大的培育场之一, 实现公母猪同场同源, 每月可提供至少16000头, 加大集团服务口碑好, 复购率超高!

双阴种猪 加大价值

04加大匠心种猪六大产品解码-供种能力

肇庆加大金山核心场2018年投产GN2400头



韩坊加大核心/扩繁场场2020年投产9600头
(GGP4000+GP5600)



于都加大2022年投产GP6500头



于都加恩种培场2020年投产20000头



双阴种猪 加大价值

种猪售后保障解码

01

技术指导

提供售前-售中-售后服务
蓝耳双阴的保持方案
批次化设计管理方案
生物安全审计及健康管理
种猪育种体系方案

02

种猪信息

三证合一（营-种-防）
7天内提供发票
24H提供种猪系谱
引种前免疫记录
回场后保健方案

03

种猪质保

不及格种猪质保
48H死亡除运输责任
质保
重大疾病质保
视频鉴定-高效简单快

03

加大种猪基因产品线

加大种猪基因产品系列-三张王牌

01 种母苗

规格7-30Kg
种母苗价±肉猪价
进苗成本低
种猪培育1月销售

02 正价猪

规格50Kg正价种猪
二元杂价±肉猪价
适合绝大多数市场

03 有喜种猪

规格30-90喜龄
按照喜龄价
把握市场快速回本

加大种猪基因产品系列

加大集团
— 双阴种猪选加大 —



最适合中国市场的种猪：
繁殖性能好
生长速度快
料肉比低
屠宰率高83%
耐粗性强
能养150Kg大猪



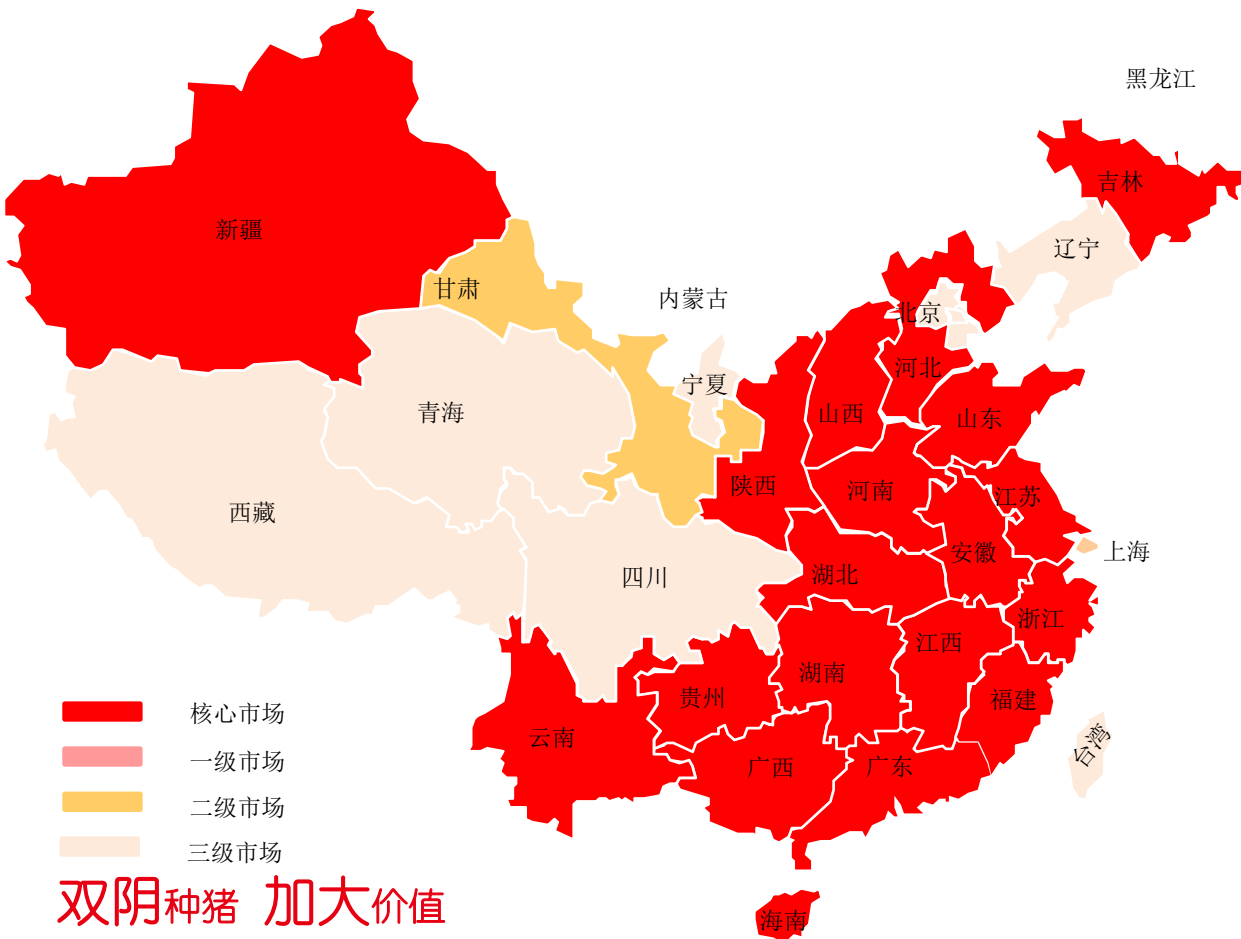
双阴种猪 加大价值

广东流行一句话：加大种猪，猪贩佬都知道

04

加大集团标杆客户

加大集团标杆客户分布



加大种猪遍布全国各地省市，年可销售优质种猪20多万头。

部分大型种猪客户：

温氏、海大、正邦、双胞胎、罗牛山、海南农垦、福建傲农、广东东进、陕西顺鑫、湖南天心、天生卫康，江苏立华，煦兴集团，武汉金龙，湖北襄大集团，谷越科技，湘猪科技，山西晋象，吉林增泰，山东金锣，山东泽润、湘佳股份、新疆天康、兴疆牧歌、邢台绿鑫、浙江粮油，浙江正欣，惠州百益，广东省食出，江门绿湖，江门聚泉，江门鸿利，江门康星，中山白石，韶关龙凤胎，福建百顺等规模化集团都是加大种猪客户

双阴种猪 加大价值

加大集团标杆客户分布

- ✓ 种猪的繁殖性能、健康度是发挥一个猪场生产、效益潜能最关键因素；
- ✓ “加大”蓝耳双阴种猪繁殖性能好、健康度高、生长速度快，料比低，耐粗性强，能养大猪，如温氏、双胞胎、傲农、海大、大北农、扬翔、湖南天心、湘猪科技、金新农、陕西顺鑫、广东省食出、浙江粮油等国内大型农牧企业均为加大客户。 **复购率超高**
- ✓ 全国最大的双阴场，公母猪同场同源，单月提供双阴种猪16000头

集团客户近3年引种明细

客户名称	引种公司	品种	引种数量(头)	合计数量(头)	备注
温氏集团	肇庆江城温氏	二元	18000	41130	
	龙南温氏	纯种公、母	790		
	信丰温氏	纯种公、母	210		
	大余温氏	二元	4500		
	广东温氏种猪科技有限公司	纯种公、母	2430		
	永丰温氏畜牧有限公司	二元	1600		
双胞胎集团	温氏鼎兴	二元、纯种公、母	13600	15325	
	江西双美猪业有限公司	二元	7500		
	双胞胎集团股份有限公司	二元	3000		
	金南现代牧业有限公司	二元	4783		
傲农集团	金南现代牧业有限公司	纯种公	42	5500	
	吉安市傲农现代农业科技有限公司	二元	5500		
海大集团	益源生态农业有限公司	纯种公、母	2865	2865	多次引种累计
湖南天心	湖南天心种业股份有限公司	纯种公、母	1105	3208	
	湘潭天心种业有限公司	纯种公	103		
	湖南天心种业股份有限公司	纯种公、母	2000		
湘猪科技	湖南湘猪科技股份有限公司	纯种公	1600	1600	多次引种累计
天生卫康	广州天生卫康食品有限公司	纯种公、母	4089	4089	
柯恩集团	崇义柯恩农牧有限公司	纯种公、母	4785	4785	
东进农牧	赣州市东进农牧有限公司	纯种公、母	89	2394	
	赣州市东进农牧有限公司	纯种公、母	705		
	赣州市东进农牧有限公司	纯种公、母	1600		
大北农集团	江西泰和绿色巨象农牧食品有限公司	纯种公	500	500	
广西扬翔	广西扬翔农牧有限公司	纯种母	300	300	
金新农集团	南平市金一猪种繁育有限公司	纯种公、母	255	255	
顺鑫农业	陕西顺鑫种猪繁育有限公司	纯种公、母	345	345	
众望农牧	安徽众望农牧有限公司	二元	2500	2500	
南沙新辉源	广州南沙新辉源畜牧养殖场	二元、纯种公、母	2036	2036	
永卓农业	阳江永卓农业有限公司	二元、纯种公、母	3126	3126	
扬州创日	扬州创日畜牧科技有限公司	二元、纯种公、母	1158	1158	

温氏集团
天生卫康
东进股份

全国前3种猪企业
全国最大核心群8400
全国最大双阴场2.8万
**全国最大美国杜洛克群
1200**
全国最大种培场之一4万

敬请批评指正！
Thank you for listening!



财富热线：公司集团13822692399（微信同号）
公司地址：江西省赣州市章贡区迎宾大道79号