



猪精液稀释全新解决方案 及操作技术要点



中国牧工商（集团）总公司

齐岩

联系方式：159 111 88258
qiy@cahg.com.cn



猪精液稀释的现状

- **17±1℃**保存，对温度灵敏
- 每天混匀两次
- 保存**1-3**天





➤全能健Z——产品特点

技术领先

引进国际领先细胞冻存技术
保存时间可达**2周**

易于保存

4-17℃保存, 不需专用恒温箱,
方便保存和运输

适宜运输

可降低运输对精子的损伤

成分独特

无蛋白成分, 溶解后不起泡
可直接使用

分散性好

精子分散均匀, 不易沉淀
3-5天混匀一次即可

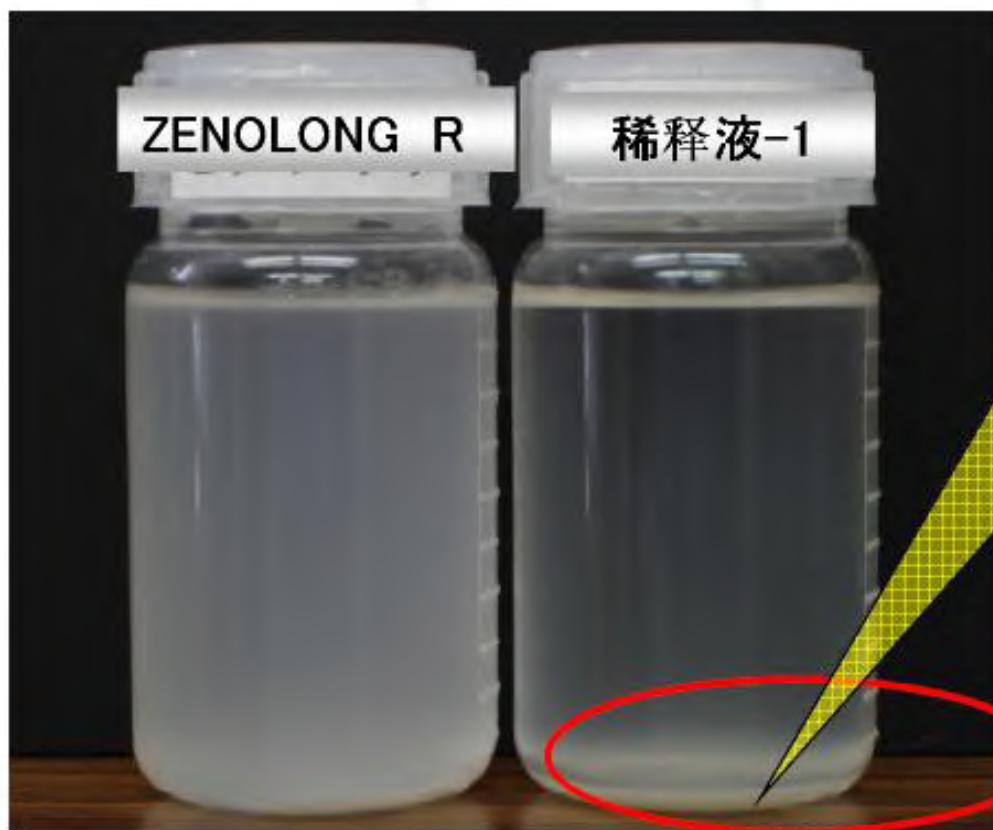
活力高

精子活力高
可有效保证受精率

全能健Z



静置保存3天后的对比

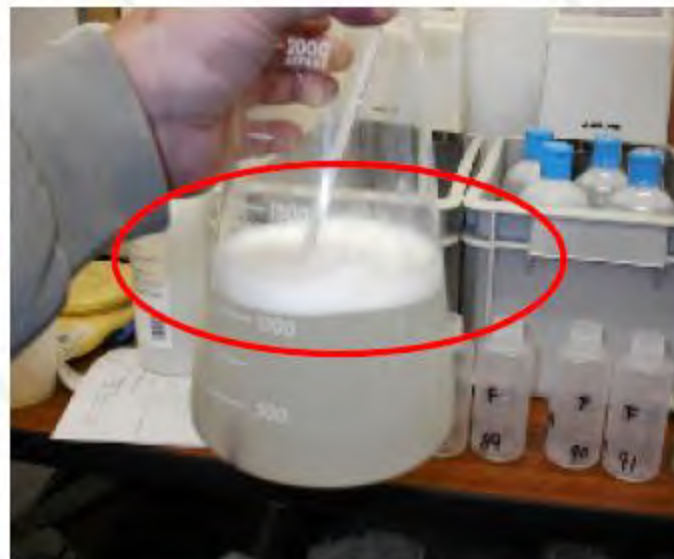




溶解后状态对比



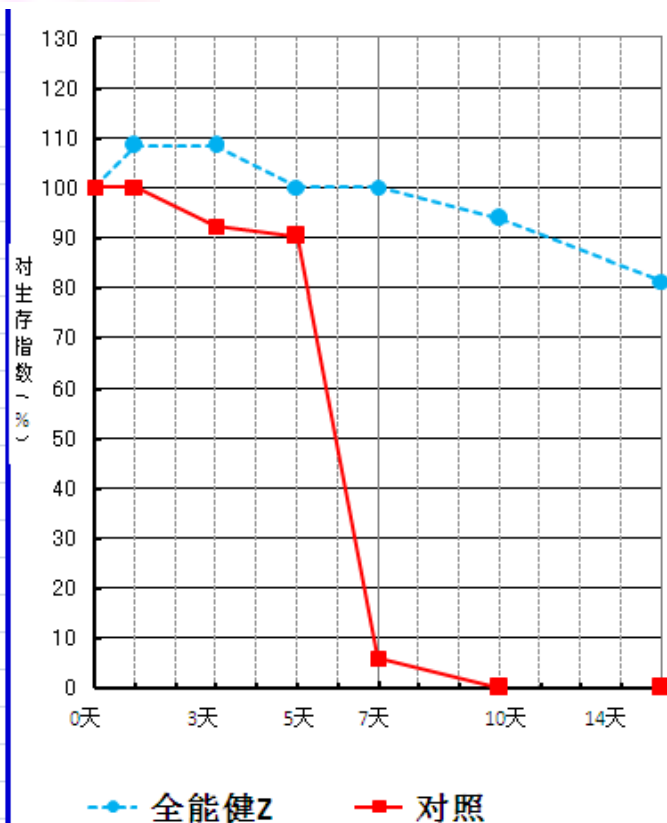
全能健Z



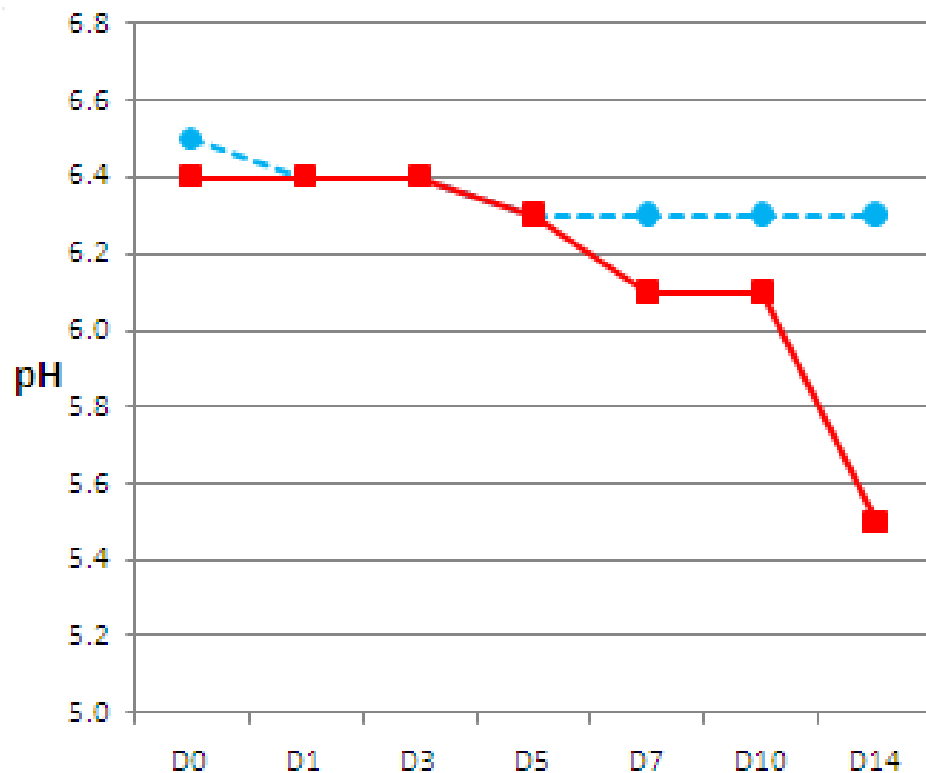
对照产品



➤ 试验数据



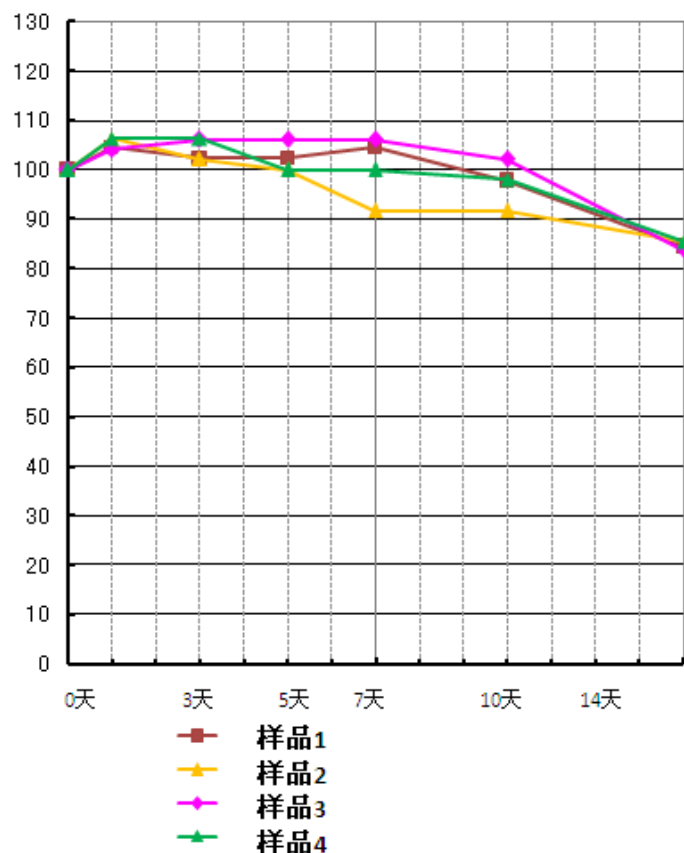
全能健Z 17°C 保存试验



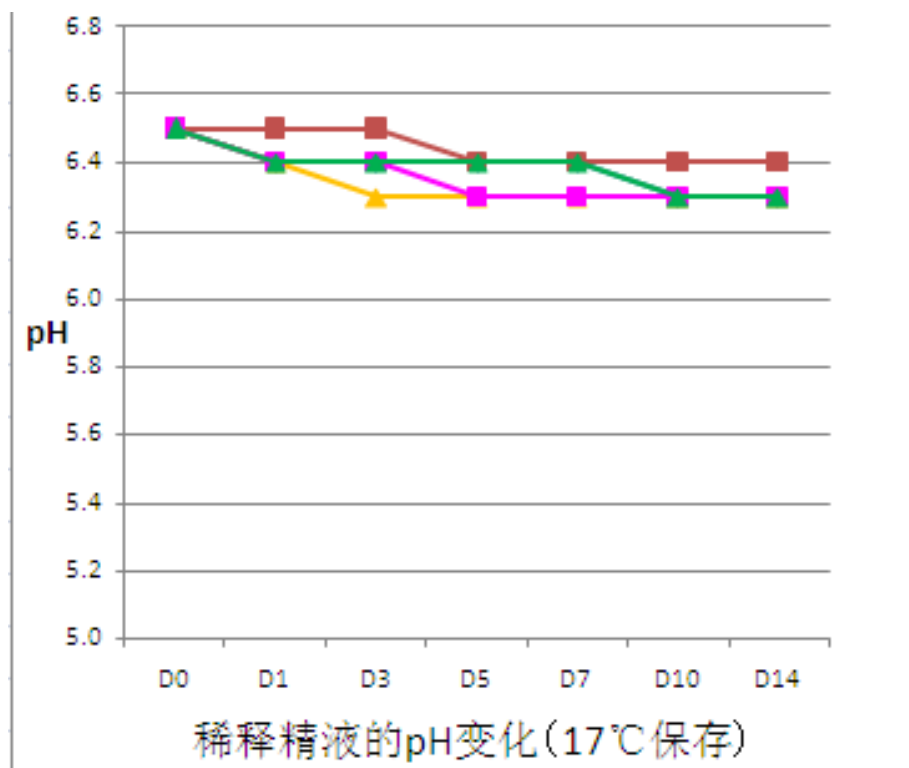
稀释精液的pH变化(17°C保存)



➤ 试验数据



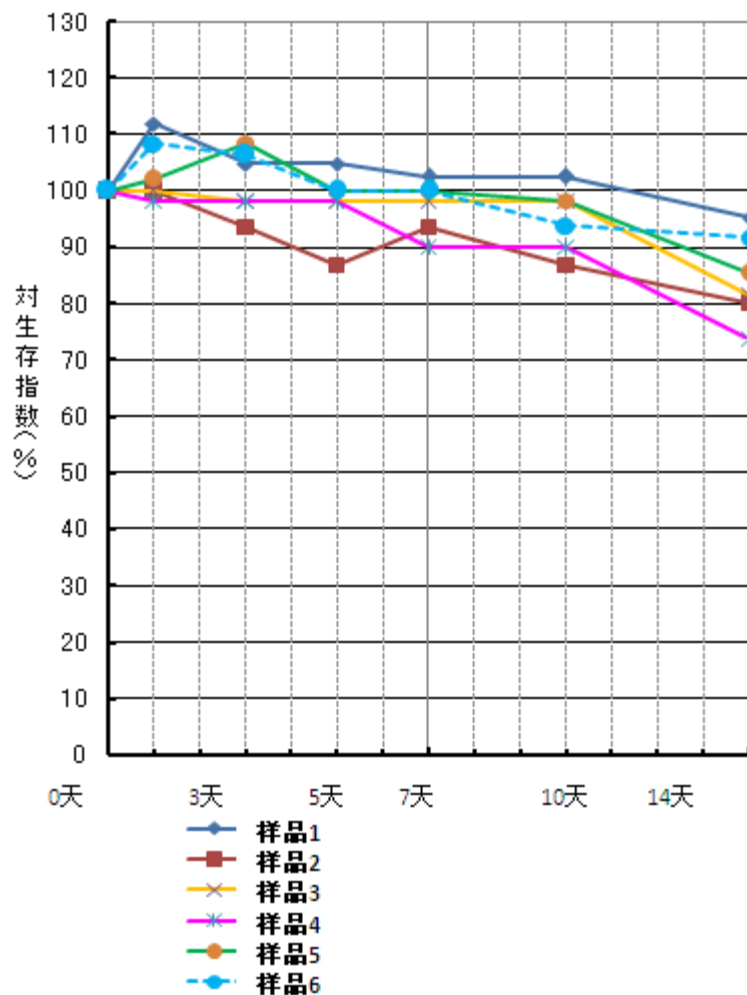
全能健Z 17°C 保存试验



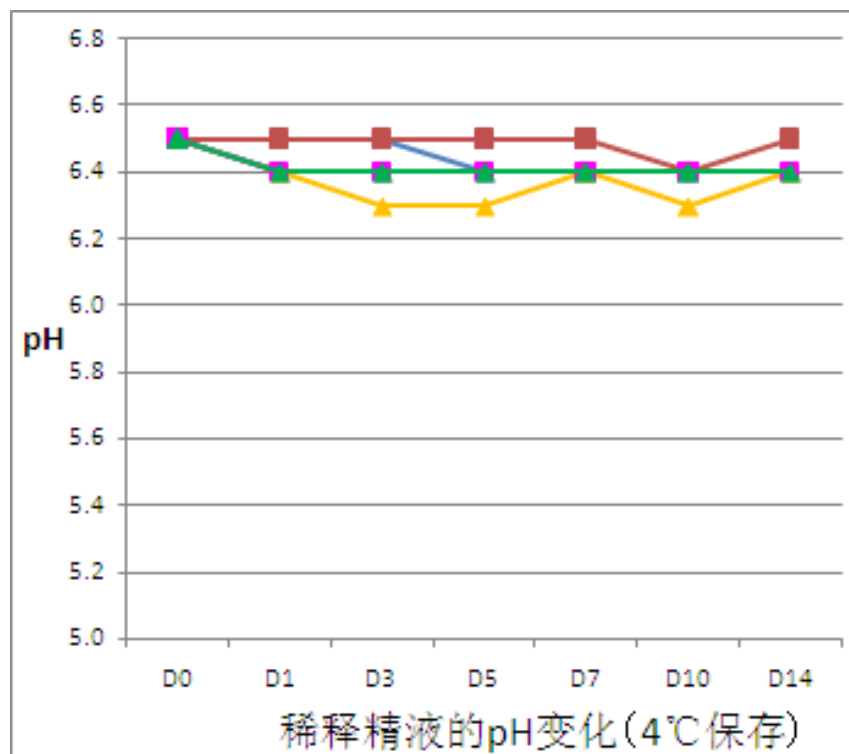
稀释精液的pH变化(17°C 保存)

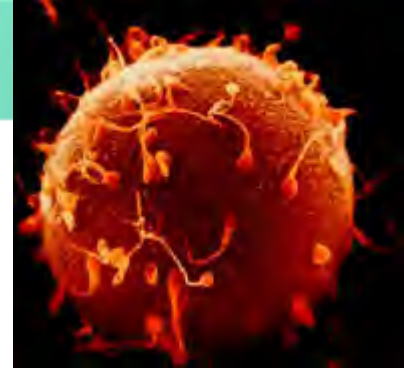


试验数据



全能健Z 4°C 保存试验





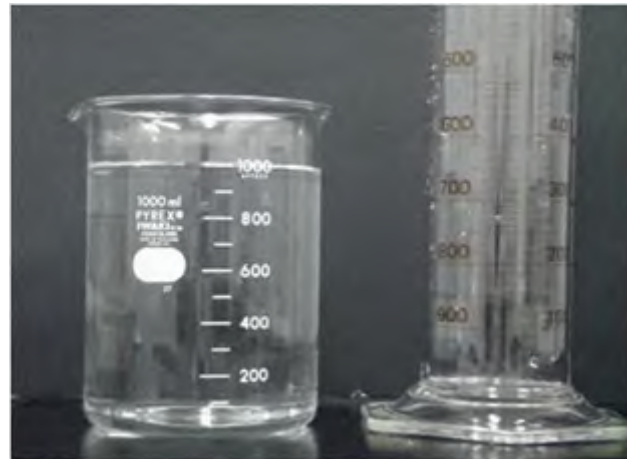
猪精液稀释保存技术要点



一、关于稀释粉溶解

需准备

双蒸水 (D. D. W.) 、 量筒、 烧杯、 磁力搅拌器、 搅拌棒



- ① 提前用量筒测量1L的双蒸水，注入烧杯。
开始溶解前的双蒸水的温度是35-37℃左右。

一、关于稀释粉溶解（续）



② 一边将稀释粉缓慢地倒入，一边轻轻用搅拌器搅拌。

* 为了避免包装上附着的垃圾混入，提前擦干净包装。

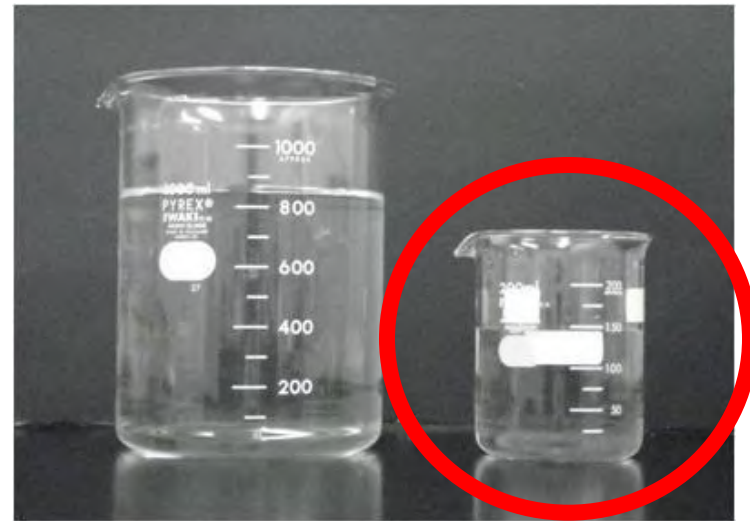
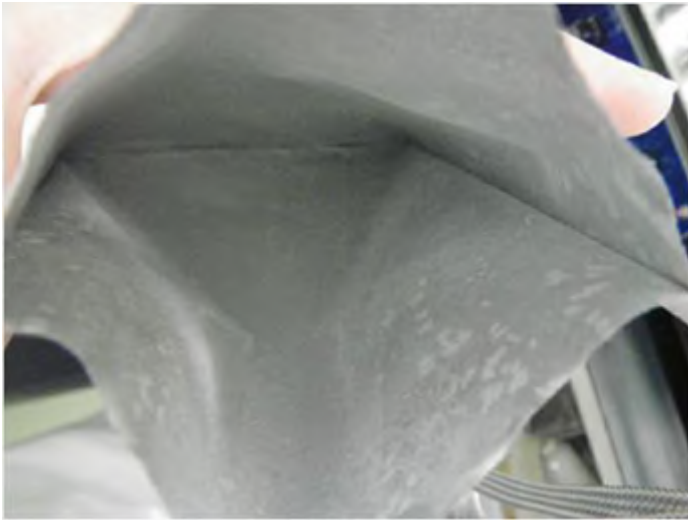
③ 用搅拌器轻轻搅拌，直到完全溶解。

溶解以后，测定稀释液的pH，确认在6.6~7.0的范围内。

* 如果溶解后的稀释液在溶解当日不使用的話，请放在冰箱里保存。

一、关于稀释粉溶解（续）

残留在袋子里的稀释剂 . . .



二、关于精液稀释

需准备

稀释液、自动分注器、一次性吸管、量筒、烧杯、热水池、精液瓶

- ① 加热稀释液，使其与精液**温度相同**

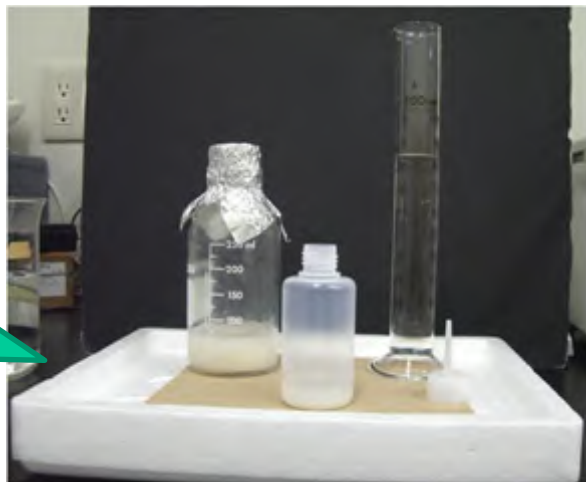
实验室的室温保持在25℃

- ② 计数原精液的浓度，计算稀释比例

二、关于精液稀释（续）

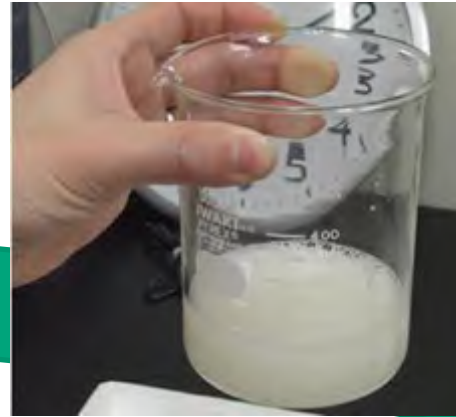
- ③ 按稀释比例，将稀释液缓慢、分次倒入原精液中
 - 由于精子非常敏感，所以操作时一定要注意
 - 不要给稀释中的精子带来温度刺激
 - 不要使用过冷·过热的容器
 - 稀释容器最好放在发泡容器的盖子上
- ④ 轻轻加入与原精液等量的稀释液，慢慢地进行混合
- ⑤ 再加入与混合后的④等量的稀释液，慢慢地进行混合
- ⑥ 反复操作至目标的量为止

注意：
精液不要直接放置在冰冷的桌面上！



二、关于精液稀释 (续)

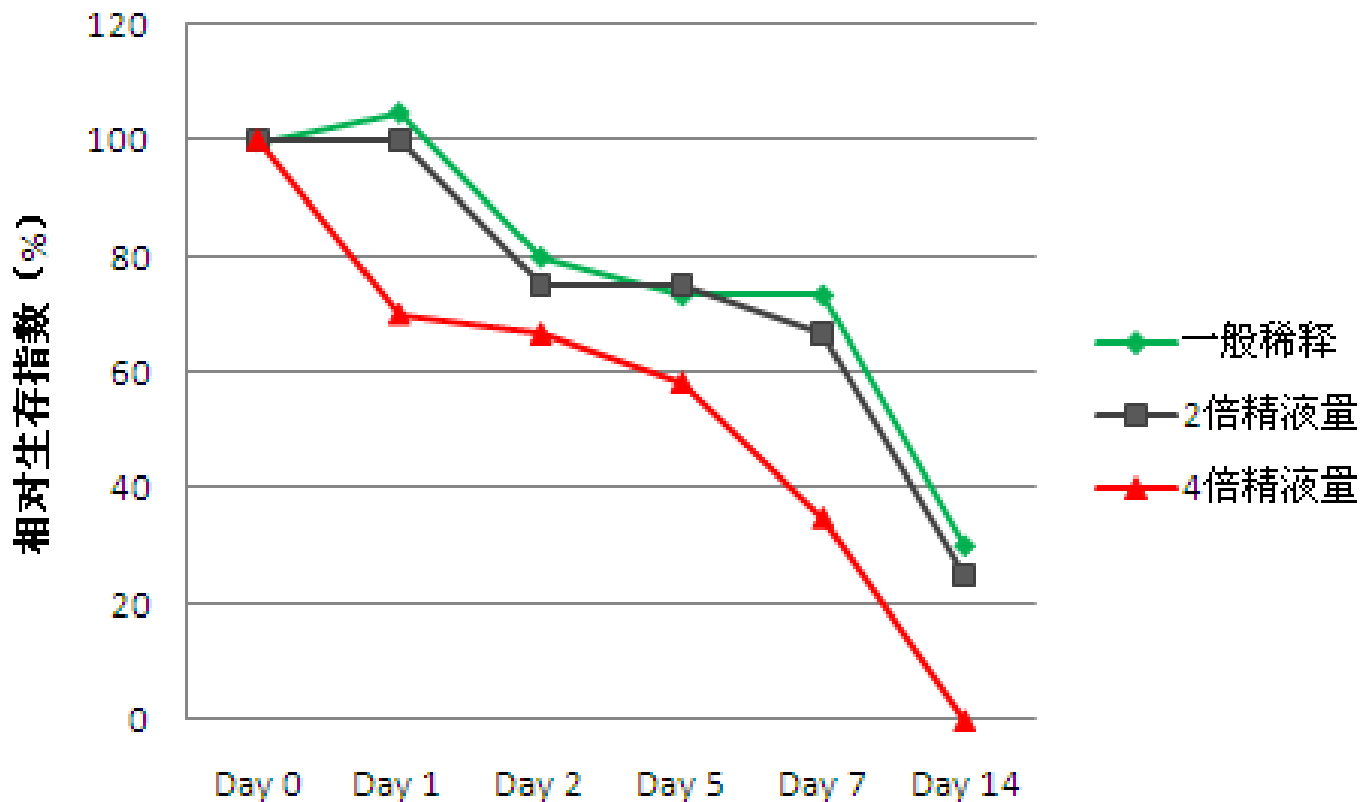
· 用烧杯稀释





注意

- 对于稀释精液来说，原精液的比率过大，可能会造成稀释液的性能降低。



请避免原精液量的比率占总量的20%以上

三、关于稀释精液的保存



17°C 保存



4°C 保存



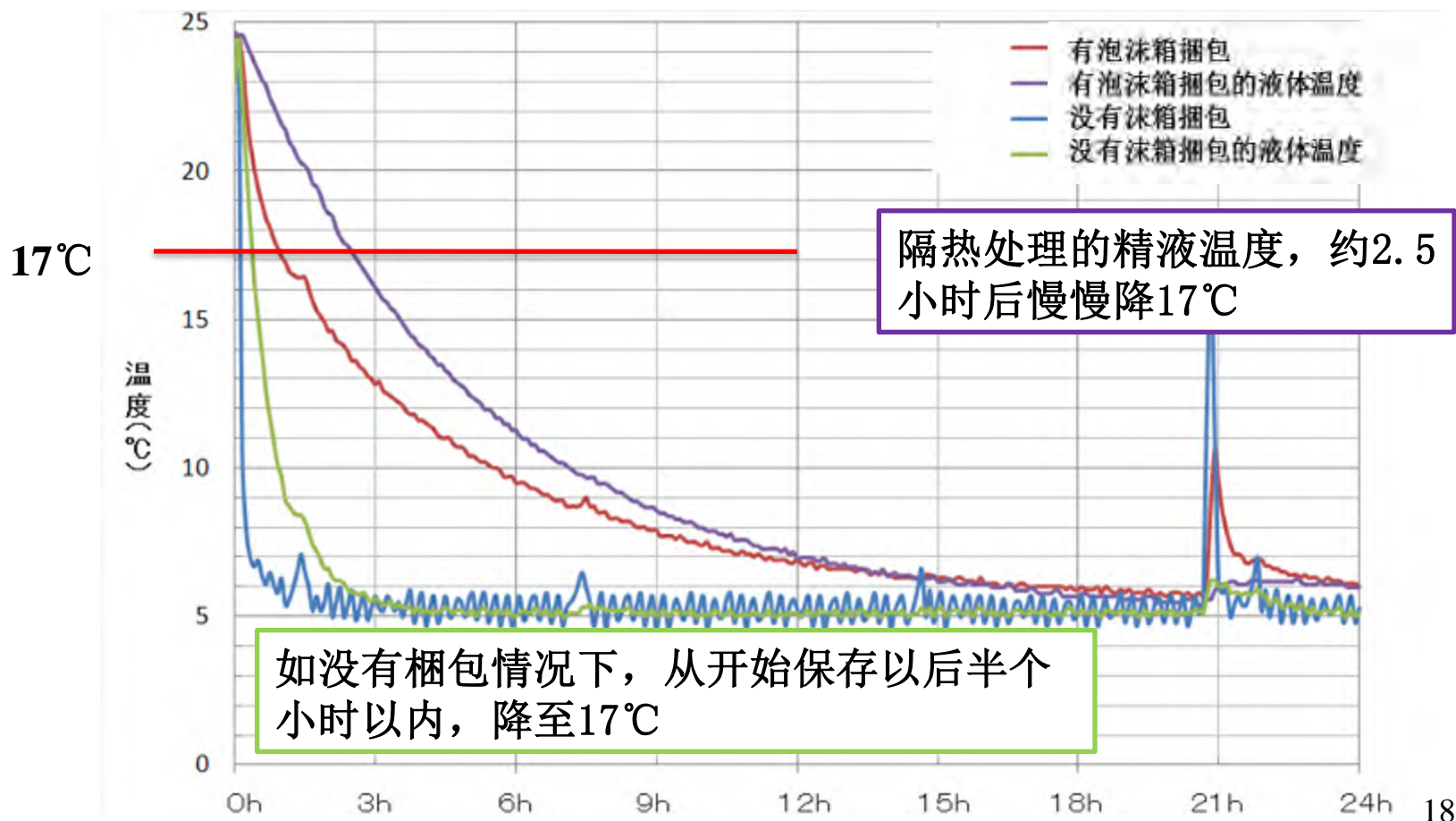
短程运输

请避免冷空气直接吹精液瓶。



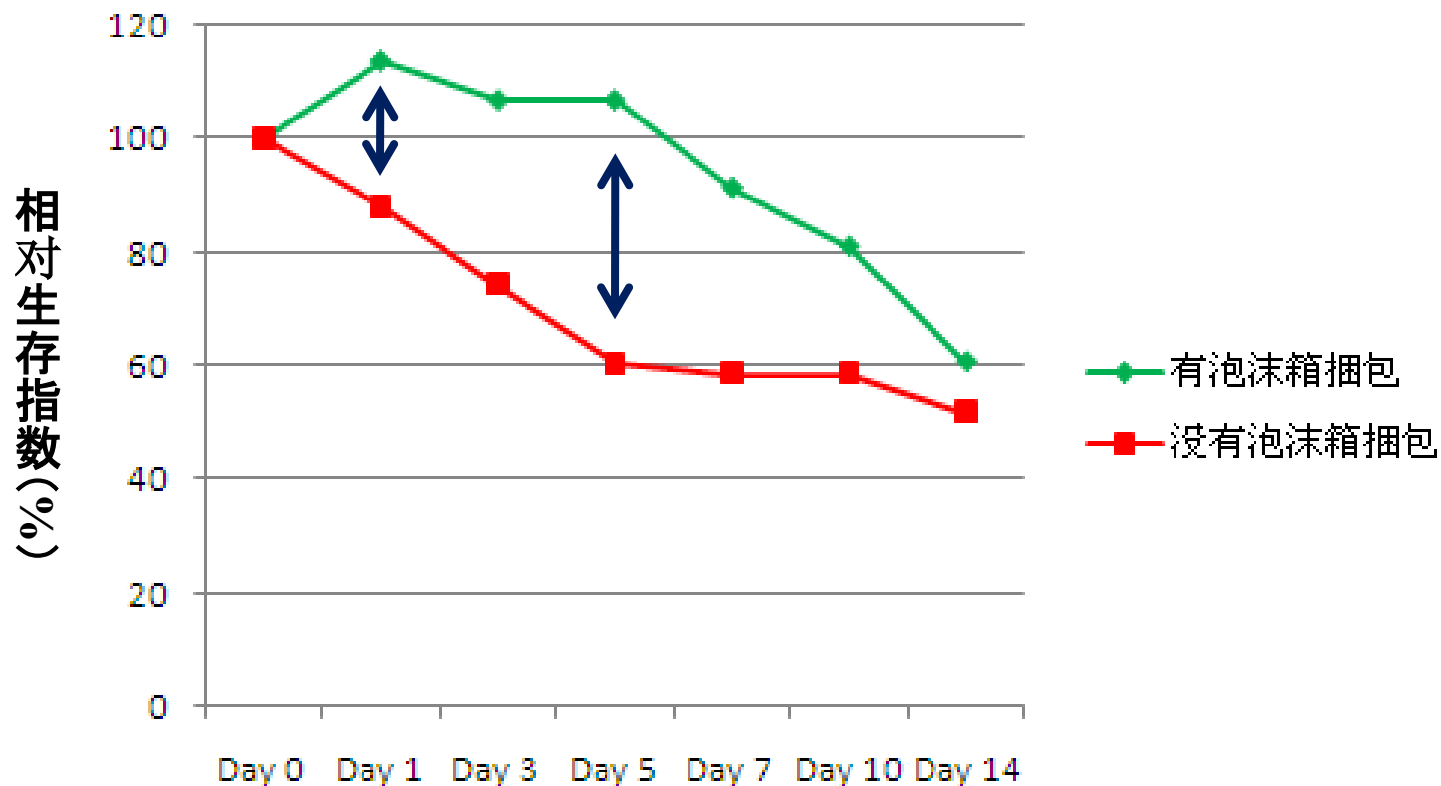
注意

- 如果没有放在泡沫容器中而直接放在冰箱里，精液的温度会急剧下降





注意



猪精液对温度冲击比较脆弱，如发生急剧的温度下降，精子的存活率和活力都会降低。



注意

- 保存精液时，请一定将精液瓶放在泡沫箱中



四、关于稀释精液活力的检测



- ① 轻轻地将精液瓶反转混合。
- ② 精子瓶打开之后，用移液器取1mL的稀释精液至EP管中。
- ③ 活力判定之前，在35-37℃的热水锅里最少预热10分钟。

***注意：如预热不够的话，也许无法正确的判定！**

四、关于稀释精液活力的检测(续)



注意

使用全能健Z稀释的精液，从假死状态中恢复较慢

* 注意：检测使用的载玻片也需要预热！

全能健Z

- 猪精液稀释全新解决方案
 - ✓ 即溶即用
 - ✓ 不需专用恒温箱保存
 - ✓ 不需每天翻转
 - ✓ 可减轻运输对精子损伤，保持精子活力
- 尤其适合种公猪站使用

全能健Z

- 国内众多大型养殖场的使用情况
 - ✓ 受胎率 ↑
 - ✓ 产仔率 ↑
 - ✓ 返情率 ↓
- 可以提升供精站精液品质，提升竞争力！

全能健Z

➤ 产品质量保证体系：

- ✓ 生产条件：GMP车间生产；
- ✓ 原料检测：先检测合格后再生产；
- ✓ 成品检测：包括理化指标、活力检测。

专业，让种畜禽进出口更便捷！

Our Profession is going to make your Livestock & Poultry import and export more convenient!




 中国牧工商（集团）总公司
China Animal Husbandry Group (CAHG)

地址：北京市丰台区南四环西路188号总部基地八区18号楼 邮编：100070
Address: Building 18, Block 8, 188 West Road, South 4th Ring Road, Beijing 100070
电话/Tel: 86-10-52260078 传真/Fax: 86-10-52260070
邮箱/Email: animal@cahg.com.cn http: //www.cahg.com.cn

种畜禽进出口“国家队”

National Livestock and Poultry Importer & Exporter



 中国牧工商（集团）总公司
China Animal Husbandry Group(CAHG)



谢 谢!



中国牧工商（集团）总公司

齐岩

联系方式：159 111 88258
qiy@cahg.com.cn

